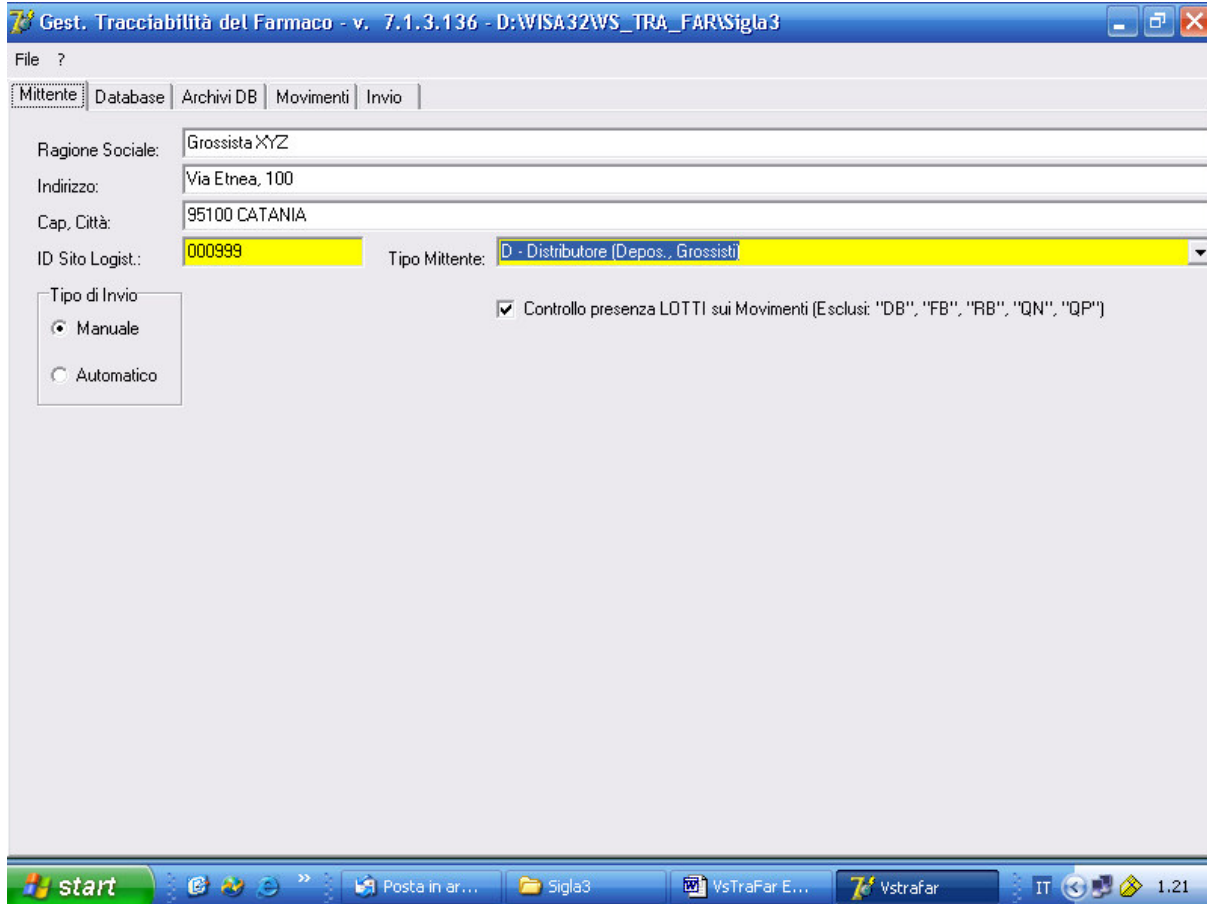


SIGLA++ - Depositario – Movimenti di Vendita

Nel Pannello MITTENTE viene indicato l'ID del Sito Logistico Mittente ed il TIPO di Mittente. Viene attivato il Flag per il Controllo del Lotto sui Movimenti che lo richiedono.

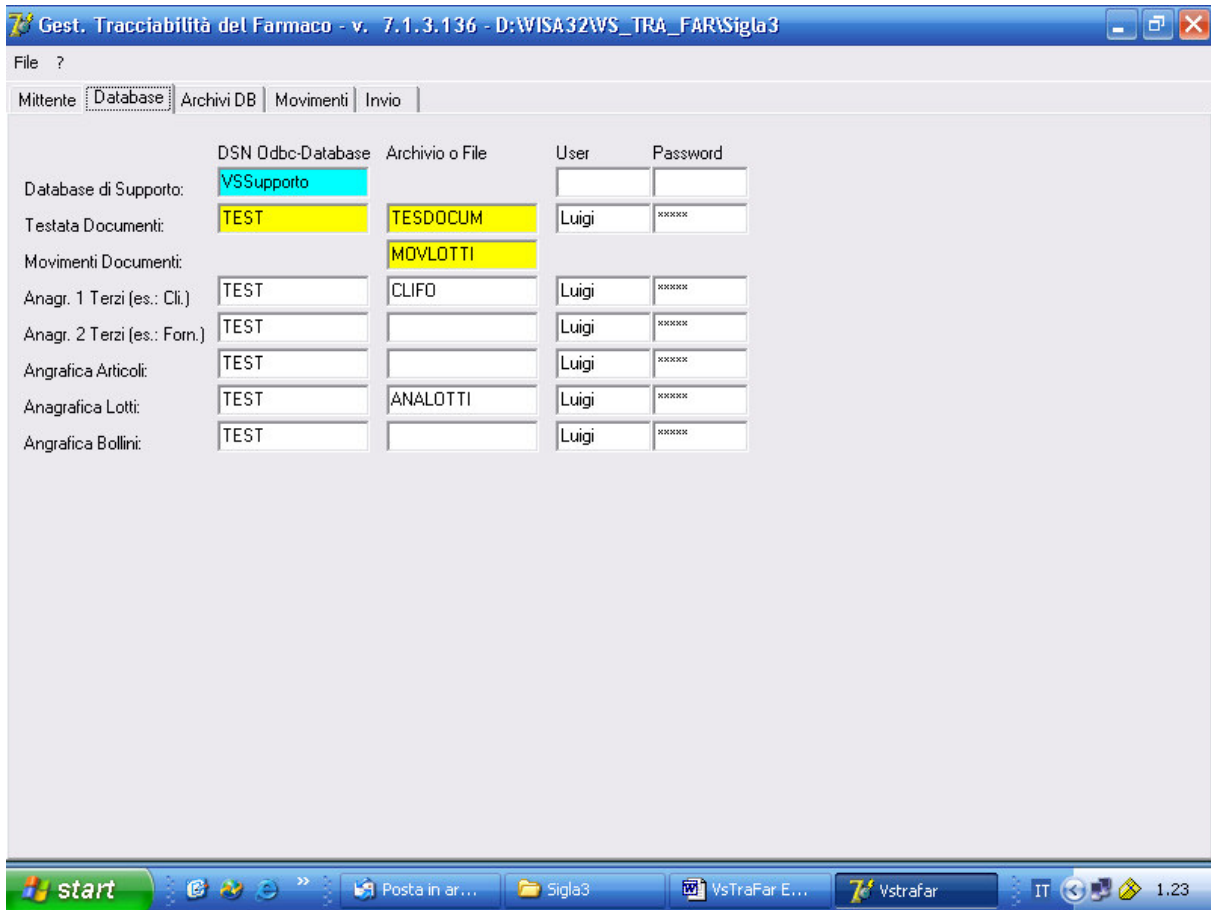


The screenshot displays the 'Mittente' configuration window in the SIGLA++ application. The window title is 'Gest. Tracciabilità del Farmaco - v. 7.1.3.136 - D:\WISA32\VS_TRA_FAR\Sigla3'. The 'Mittente' tab is active, showing the following fields:

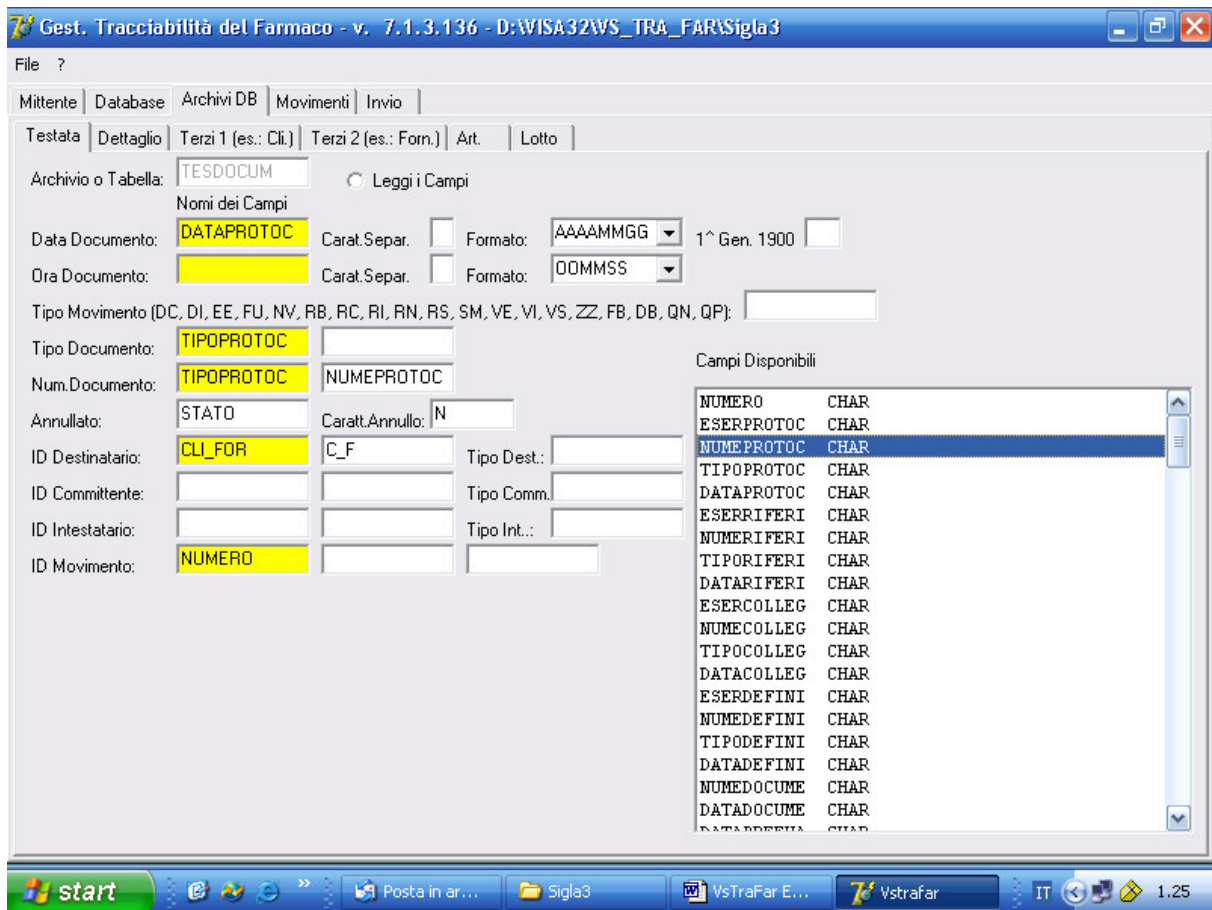
- Ragione Sociale: Grossista XYZ
- Indirizzo: Via Etna, 100
- Cap. Città: 95100 CATANIA
- ID Sito Logist.: 000999
- Tipo Mittente: D - Distributore (Depos., Grossisti)

Below these fields, there is a section for 'Tipo di Invio' with two radio buttons: 'Manuale' (selected) and 'Automatico'. To the right, a checkbox labeled 'Controllo presenza LOTTI sui Movimenti (Esclusi: "DB", "FB", "RB", "QN", "QP")' is checked. The Windows taskbar at the bottom shows the Start button and several open applications, including 'Posta in ar...', 'Sigla3', 'VsTraFar E...', and 'Vstrafar'.

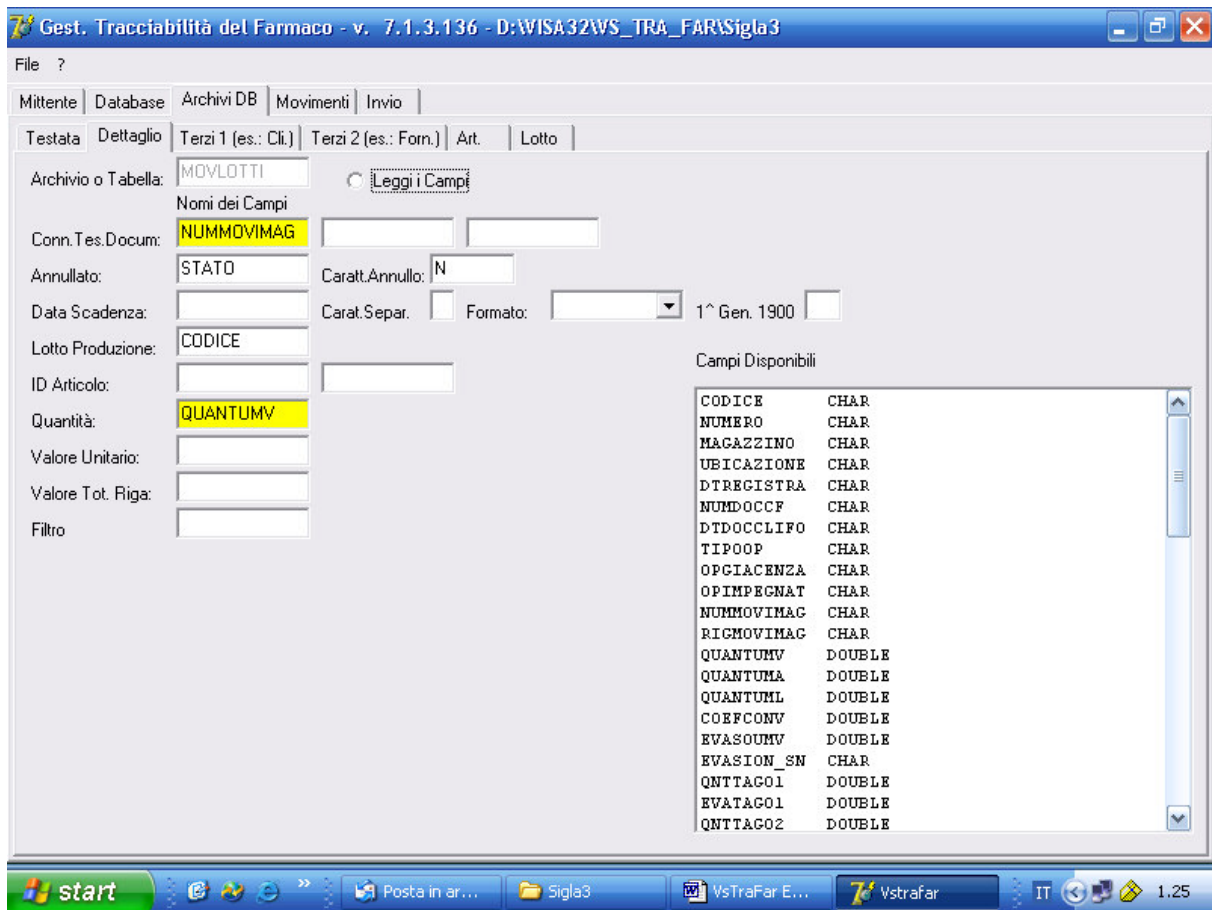
Nel Pannello DATABASE viene indicato il DSN per accedere il Database di Supporto con gli Archivi USRVSCON (Configurazione), USRVSTES (Testata dei Movimenti) e USRVSDET (Dettaglio dei Movimenti). Nell'Ipotesi questo DSN si chiama VSSupporto e non richiedo User e Password. I dati Utente si trovano su un Database acceduto tramite il Dsn "TEST" che richiede User e Password



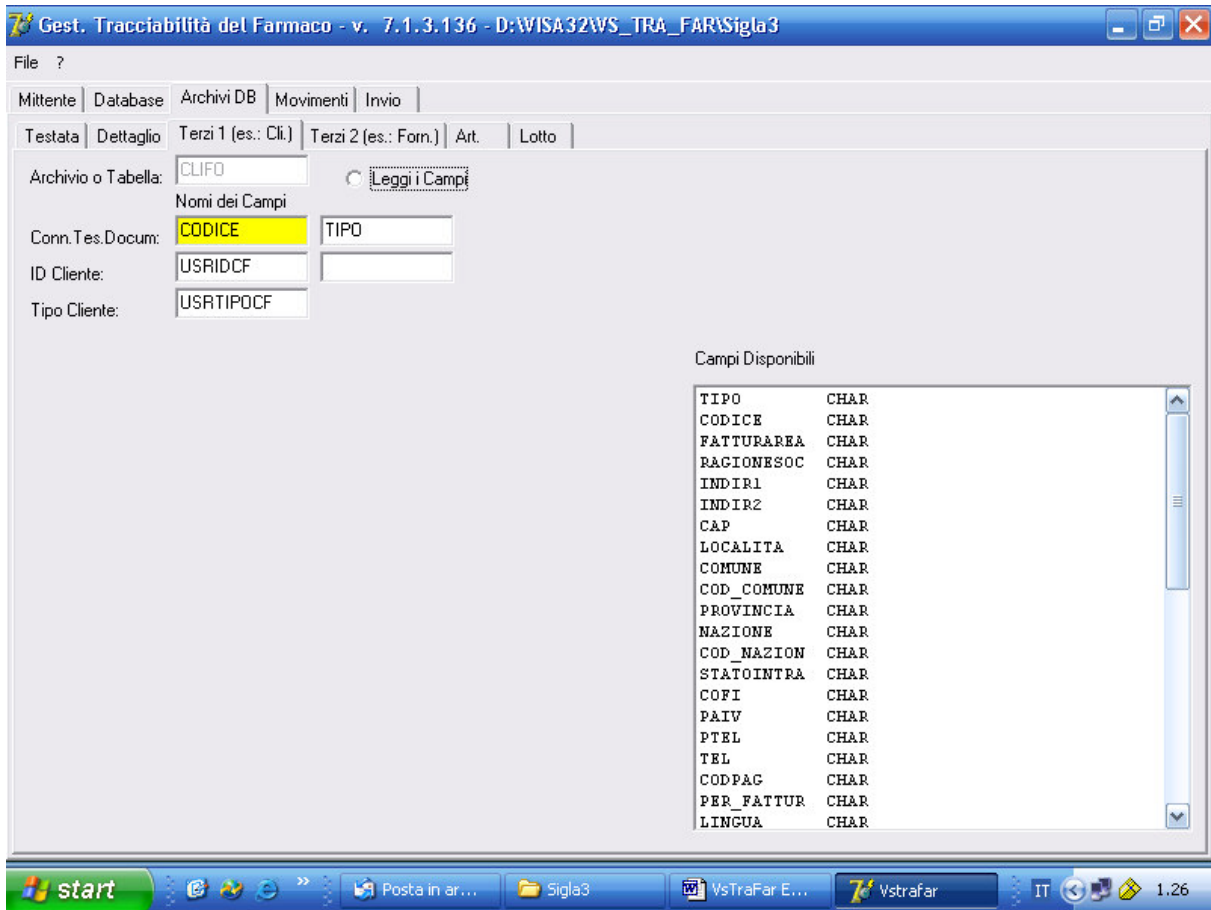
La Testata contiene i Campi come di seguito illustrato. Si è deciso di non inviare l’Ora del Documento (si potrebbe utilizzare ORAPARTEN), la Applicazione porrà '00:00:00'. Nella Numerazione del Documento è stato inserito anche il Campo “TIPOPROTOC” per distinguere il Documento “BF 0000001” dal Documento “BS 0000001”. I Campi “CLI_FOR” e “C_F” consentono di agganciare l’Archivio “CLIFO” per decodificare ID e TIPO del “Destinatario”. Il Campo “NUMERO” permette di rilevare i Movimenti collegati sull’Archivio MOVLOTTI



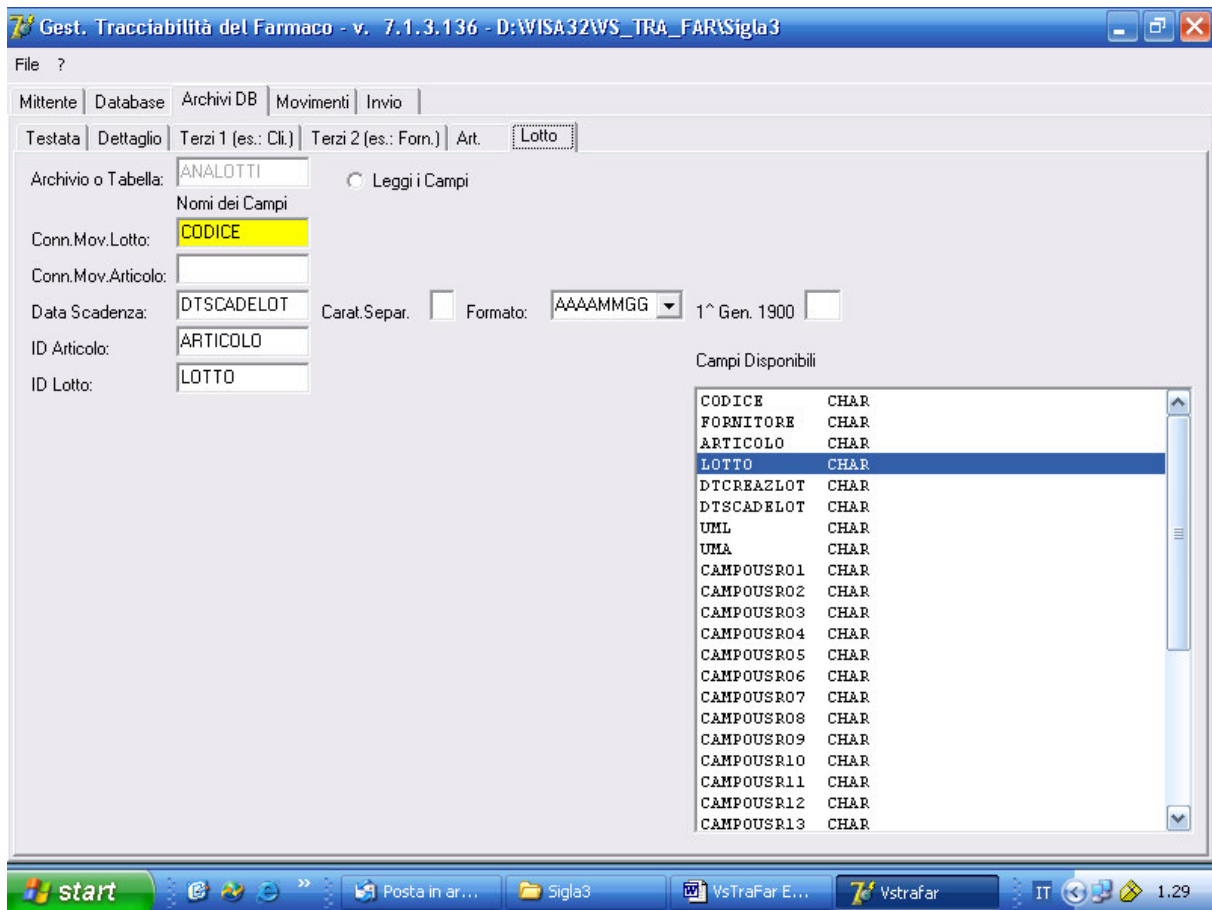
Il Campo "NUMMOVIMAG" di "MOVLOTTI" è utilizzato per collegare il Dettaglio dei Movimenti con la Testata



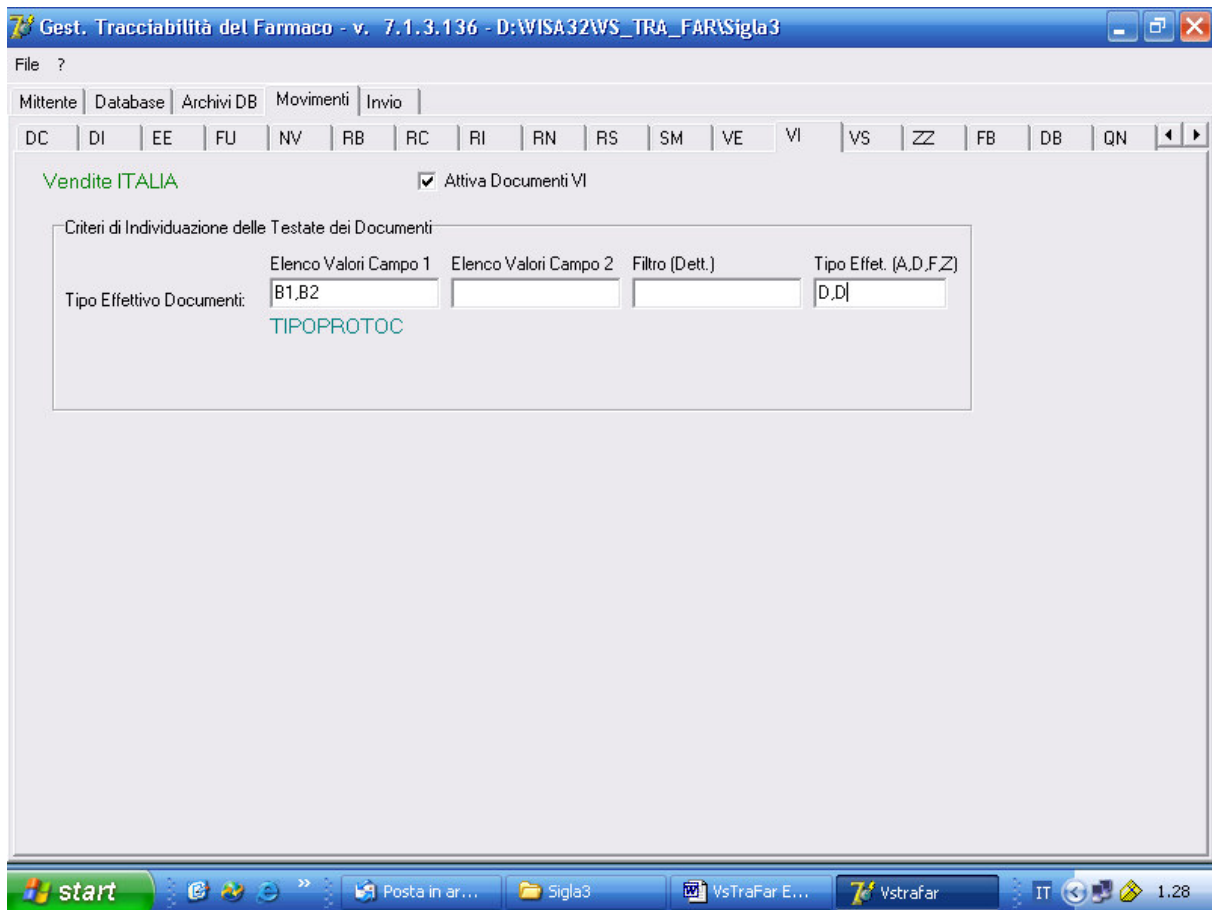
I Campi “CODICE” e “TIPO” di “CLIFO” collegano l’Archivio alla Testata (con la regola TESDOCUM.CLI_FOR=CLIFO.CODICE e TESDOCUM.C_F=CLIFO.TIPO). I Campi “USRIDCF” e “USRTIPOCF” contengono rispettivamente l’ID ed il TIPO Destinatario



Il Campo “CODICE di ANALOTTI collega il Movimenti su MOV LOTTI con il Join MOVLOTTI.CODICE = ANALOTTI.CODICE. Tale Codice NON è il Codice del Lotto, ma un progressivo utilizzato da SIGLA per identificare univocamente un Lotto. Il Campo ARTICOLO contiene il Codice Articolo AIC ed il Campo LOTTO contiene il vero Codice del Lotto. Il Campo DTSCADELOT contiene la Data di Scadenza nel formato AAAAMMGG



Si suppone esistano 2 Documenti di Vendita: B1, B2 che sono entrambi DDT. Il Filtro viene letto dal Campo "TIPOPROTOC" di "TESDOCUM"



Nell'esempio si estraggono i Movimenti di Tipo "Vendita Italia" effettuati in data 12 Giugno 2005. Al termine si troveranno inseriti negli Archivi USRVDTES e USRVSDDET, si potrà quindi effettuare il Controllo, la eventuale Modifica ed in ultimo l'Esportazione su XML

Gest. Tracciabilità del Farmaco - v. 7.1.3.136 - D:\WISA32\VS_TRA_FAR\Sigla3

File ?

Mittente Database Archivi DB Movimenti Invio

Chiudi Estrazione da DB Verifica Tes. & Det. Esportazione su XML Gest.Doc.

Mov. DC
 Mov. DI
 Mov. EE
 Mov. FU
 Mov. NV
 Mov. RB
 Mov. RC
 Mov. RI
 Mov. RN
 Mov. RS
 Mov. SM
 Mov. VE
 Mov. VI
 Mov. VS
 Mov. ZZ
 Mov. FB
 Mov. DB
 Mov. QN
 Mov. QP

Tipo di Estrazione

Del Giorno (Oggi) **OGGI: 13/06/2005**

Del Giorno Precedente (Ieri) **IERI: 12/06/2005**

Giorno determinato

Controlli
Connessione - ATTENDERE
Estrazione - ATTENDERE
Travaso di: 4 Articoli

Frase SQL di Estrazione:

```
Select TESDOCUM.DATAPROTOC as W_DATADOC ,  
TESDOCUM.TIPOPROTOC as W_TIPODOC1 ,  
TESDOCUM.TIPOPROTOC as W_NUMDOC1 ,  
TESDOCUM.NUMEPROTOC as W_NUMDOC2 ,  
TESDOCUM.CLI_FOR as W_IDDEST1 ,  
TESDOCUM.C_F as W_IDDEST2 ,  
MOVLOTTI.QUANTUMV as W_QTA ,  
MOVLOTTI.CODICE as W_LOTTO From TESDOCUM  
Inner Join MOVLOTTI on  
TESDOCUM.NUMERO=MOVLOTTI.NUMMOVIMAG  
Where TESDOCUM.DATAPROTOC='20050612' And  
TESDOCUM.STATO<>'N' And MOVLOTTI.STATO<>'N'  
Order by TESDOCUM.TIPOPROTOC,  
TESDOCUM.TIPOPROTOC,  
TESDOCUM.NUMEPROTOC
```

Estraz.Autom.

Estrai

start Posta in ar... Sigla3 VsTraFar E... vstrafar IT 1.33