

## ACG - Produttore – Movimenti di Vendita

Nel Pannello MITTENTE viene indicato l'ID del Sito Logistico Mittente ed il TIPO di Mittente

The screenshot shows a Windows application window titled "Gest Tracciabilità del Farmaco - v. 7.1.2.110 - D:\WISA32WS\_TRA\_FAR\Acg". The application has a menu bar with "File" and a toolbar with "Mittente", "Database", "Archivi DB", "Movimenti", and "Invio". The "Mittente" panel contains the following fields:

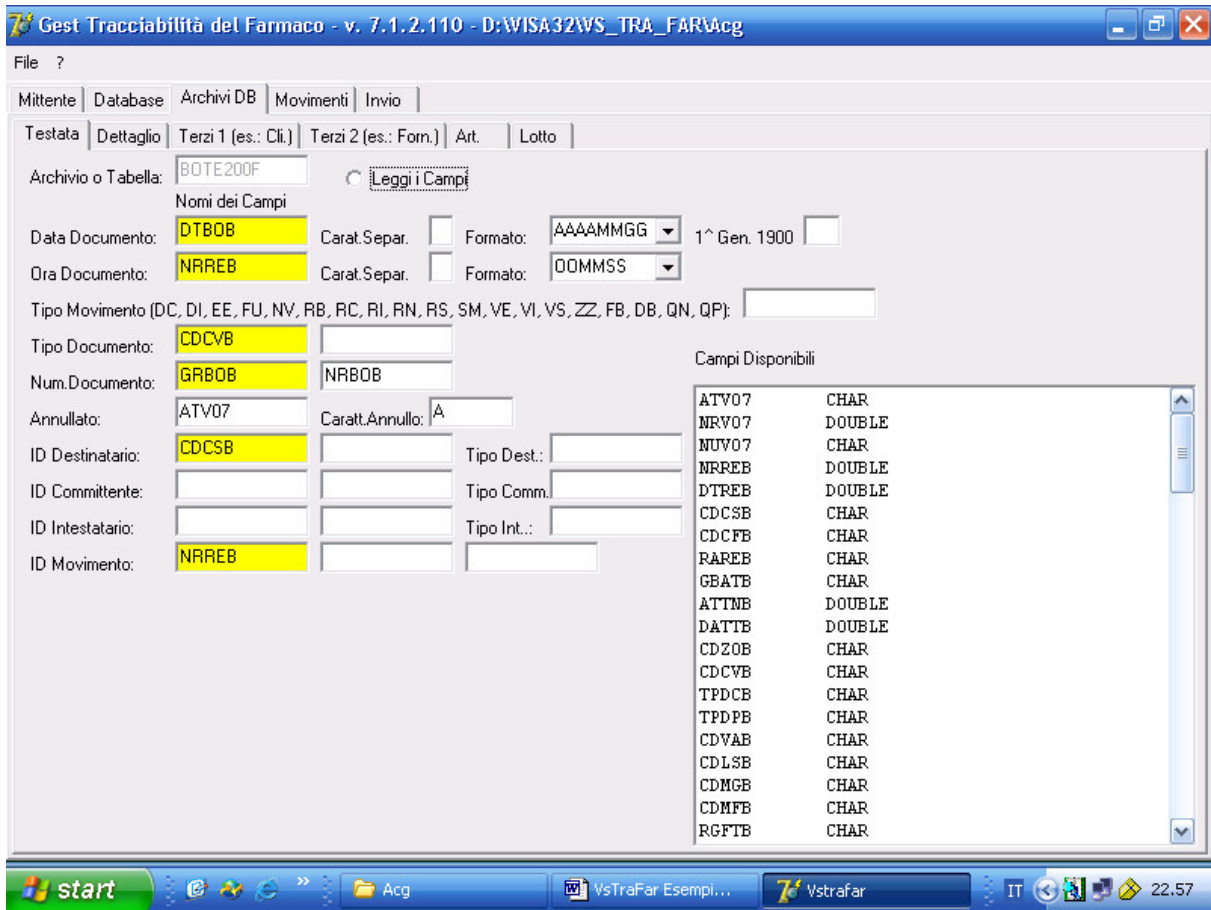
- Ragione Sociale:
- Indirizzo:
- Cap, Città:
- ID Sito Logist.:
- Tipo Mittente:

Below these fields is a section titled "Tipo di Invio" with two radio buttons:  Manuale and  Automatico. The Windows taskbar at the bottom shows the Start button, several icons, and the system tray with the time 22.55.

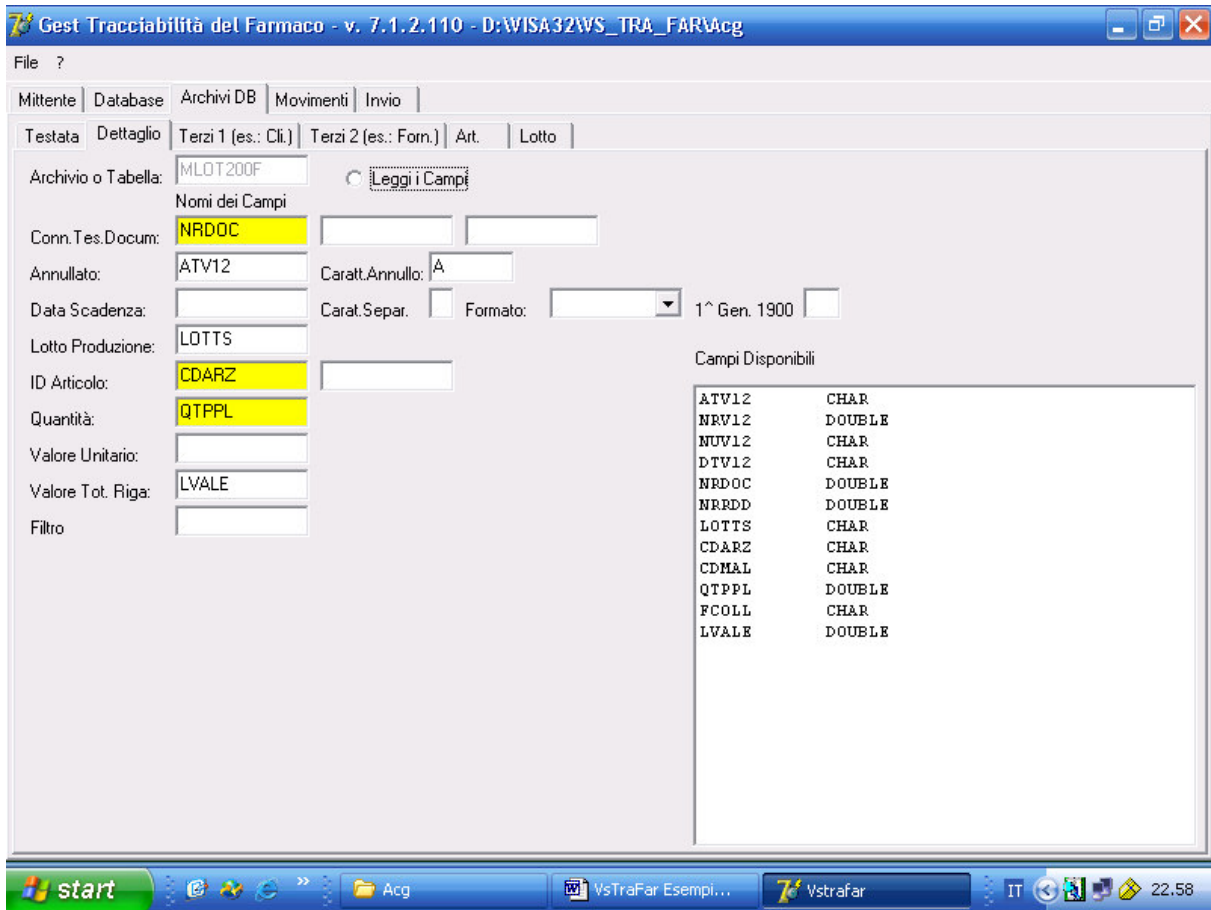
Nel Pannello DATABASE viene indicato il DSN per accedere il Database di Supporto con gli Archivi USRVSCON (Configurazione), USRVSTES (Testata dei Movimenti) e USRVSDet (Dettaglio dei Movimenti). Nell'Ipotesi questo DSN si chiama VSSupporto e non richiedo User e Password. I dati Utente si trovano su un Database acceduto tramite il Dsn "GEY\_DATV2" che richiede User e Password



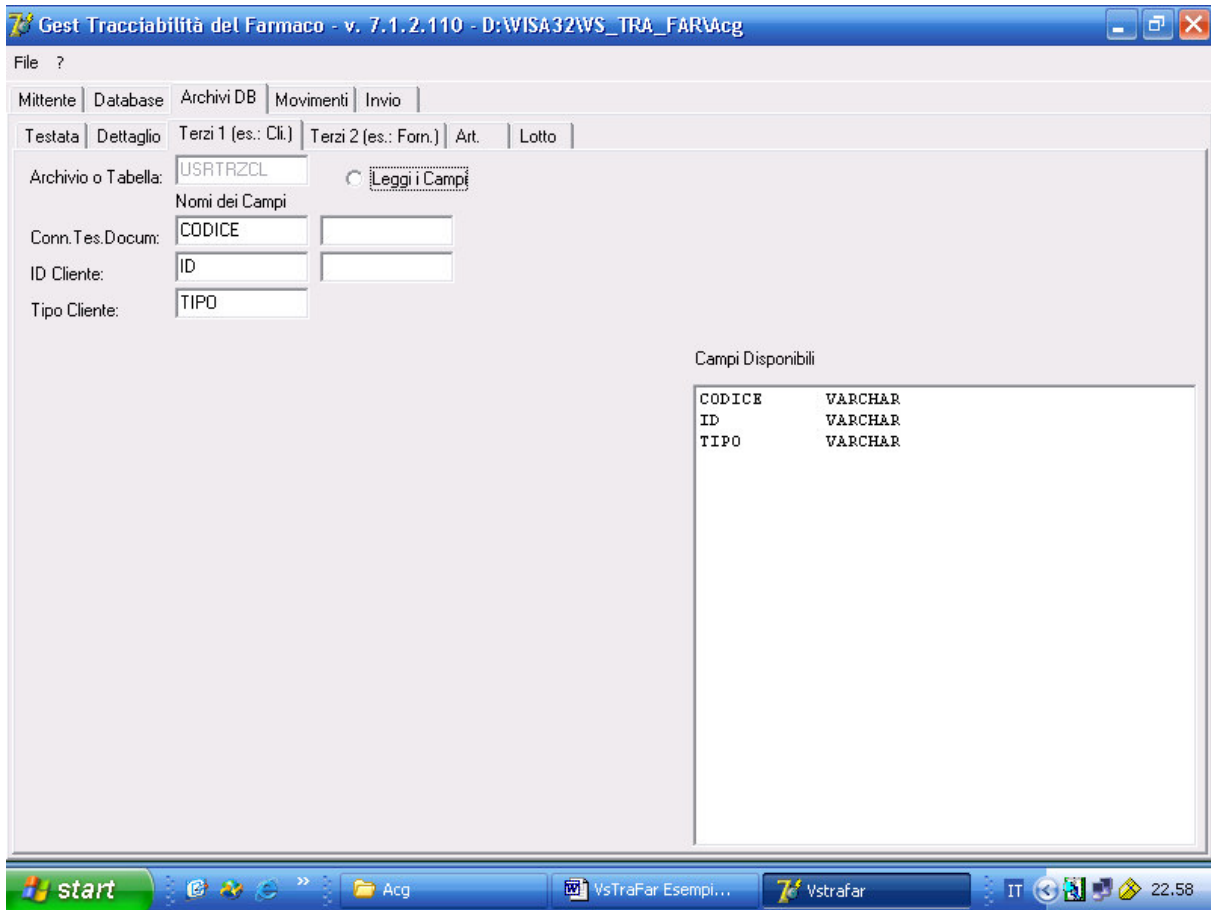
La Testata contiene i Campi come di seguito illustrato. Nella Numerazione del Documento è stato inserito anche il Campo “GRBOB” (Gruppo di Bolle) per distinguere il Documento “0 1” dal Documento “1 1”. Il Campo “CDCSB” consentono di agganciare l’Archivio “USRTRZCL” che contiene i Clienti. Il Campo “NRREB” permette di rilevare i Movimenti collegati sull’Archivio ”MLOT200F”



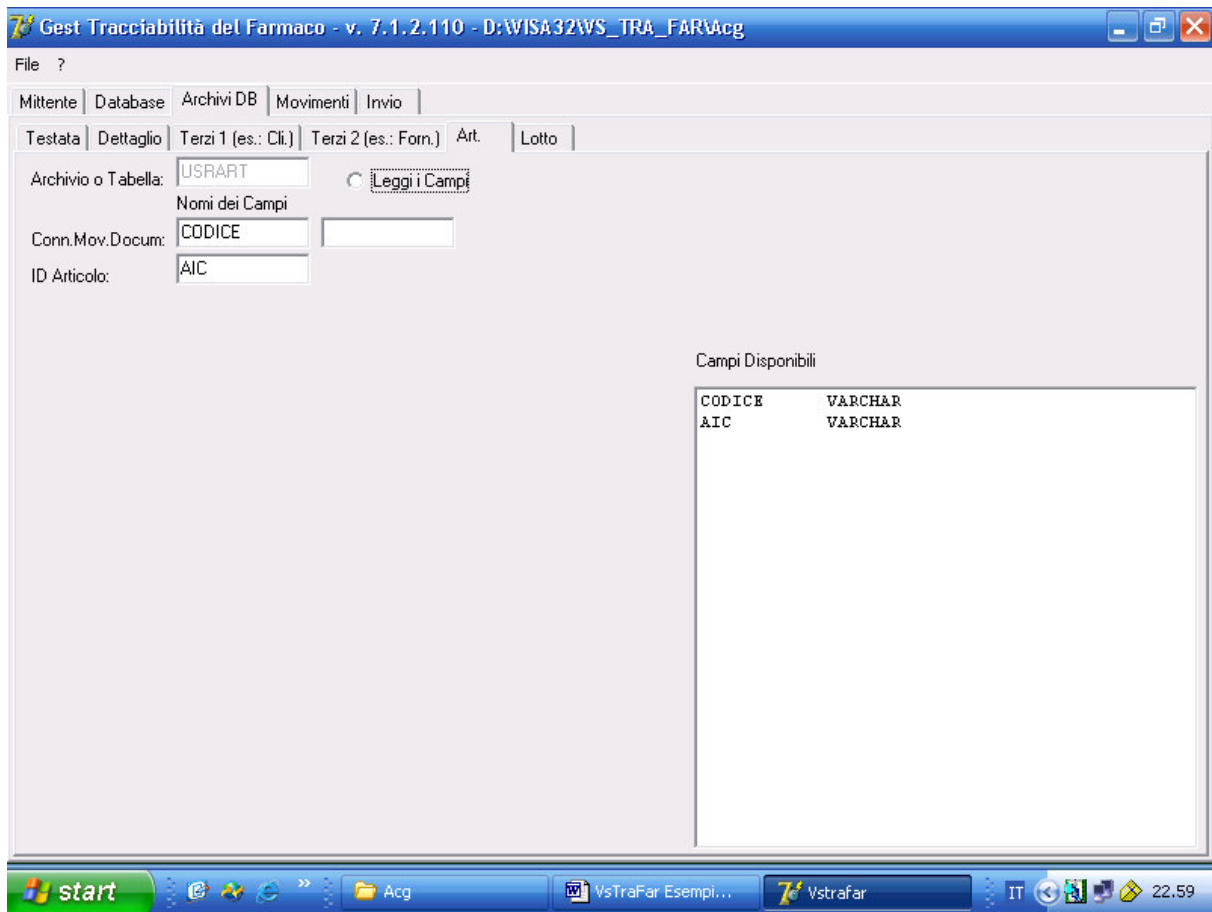
Il Campo "NRDOC" di "MLOT200F" è utilizzato per collegare il Dettaglio dei Movimenti con la Testata. Il Campo "LOTT5" permette di agganciare l'Archivio dei Lotti "ARLO200F" per leggere la Data di Scadenza del Lotto. Il Campo "CDARZ" permette di agganciare l'Archivio "USRART" per decodificare il Codice Articolo interno nell'AIC Corrispondente.



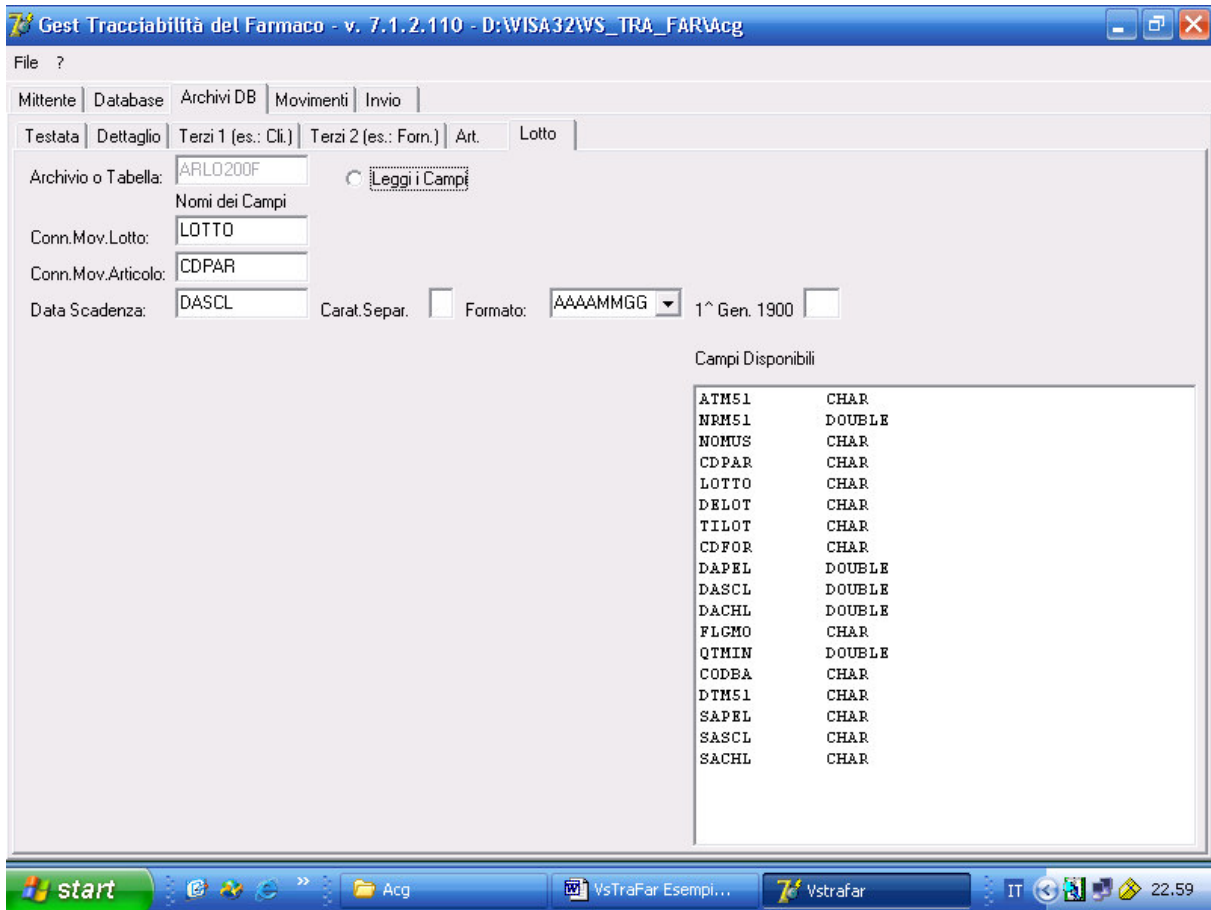
Io Campo “CODICE” di “USRTRZCL” collega l’Archivio alla Testata (con la regola BOTE200F.CDCSB=USRTRZCL.CODICE). I Campi “ID” e “TIPO” contengo rispettivamente l’ID ed il TIPO Destinatario



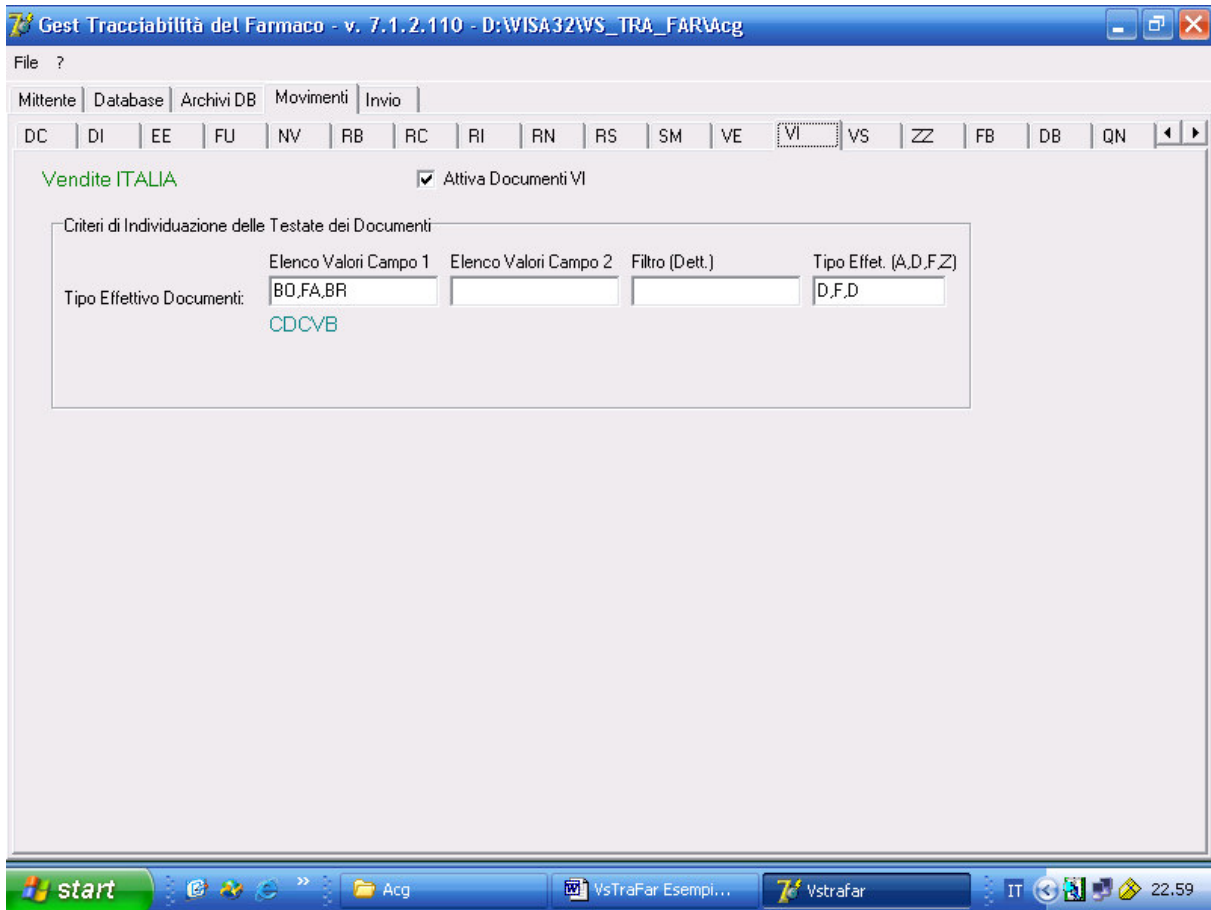
Il Campo "CODICE" di "USRART" consente di agganciare il Record che riporta il vero Codice AIC del Farmaco (Contenuto nel Campo "AIC")



Il Campo "LOTTO" ed il Campo "CDPAR" consentono di agganciare il Record dei Lotti che contiene la Data di Scadenza (Campo "DASCL")



Si suppone esista 3 Documenti di Vendita: BO, BR, FA che sono rispettivamente DDT, DDT e FATTURA. Il Filtro viene letto dal Campo "CDCVB" di "BOTE200F"



Nell'esempio si estraggono i Movimenti di Tipo "Vendita Italia" effettuati in data 4 Maggio 2005. Al termine si troveranno inseriti negli Archivi USRVDTES e USRVSDDET, si potrà quindi effettuare il Controllo, la eventuale Modifica ed in ultimo l'Esportazione su XML

Gest Tracciabilità del Farmaco - v. 7.1.2.110 - D:\WISA32WS\_TRA\_FAR\Acg

File ?

Mittente Database Archivi DB Movimenti Invio

Chiudi Estrazione da DB Verifica Tes. & Det. Esportazione su XML Gest.Doc.

Mov. DC  
 Mov. DI  
 Mov. EE  
 Mov. FU  
 Mov. NV  
 Mov. RB  
 Mov. RC  
 Mov. RI  
 Mov. RN  
 Mov. RS  
 Mov. SM  
 Mov. VE  
 Mov. VI  
 Mov. VS  
 Mov. ZZ  
 Mov. FB  
 Mov. DB  
 Mov. QN  
 Mov. QP

**Tipo di Estrazione**

Del Giorno (Oggi) **OGGI: 04/06/2005**

Del Giorno Precedente (Ieri) **IERI: 03/06/2005**

Giorno determinato **Giorno: 04/05/2005**

**Controlli**  
Connessione - ATTENDERE  
Estrazione - ATTENDERE  
Travaso di: 368 Articoli

**Frase SQL di Estrazione:**

```
Select BOTE200F.DTB0B as W_DATADOC ,  
BOTE200F.NRREB as W_DRADDC ,  
BOTE200F.CDCVB as W_TIPDDOC1 ,  
BOTE200F.GRBOB as W_NUMDOC1 ,  
BOTE200F.NRBOB as W_NUMDOC2 ,  
BOTE200F.CDCSB as W_IDDEST1 ,  
MLOT200F.CDARZ as W_ART1 , MLOT200F.QTPPL  
as W_QTA , MLOT200F.LVALE as W_VALORE ,  
MLOT200F.LOTTS as W_LOTTO From BOTE200F  
Inner Join MLOT200F on  
BOTE200F.NRREB=MLOT200F.NRDOC Where  
BOTE200F.DTB0B=20050504 And  
BOTE200F.ATV07<>'A' And MLOT200F.ATV12<>'A'  
Order by BOTE200F.CDCVB, BOTE200F.GRBOB ,  
BOTE200F.NRBOB
```

Estraz.Autom.  
**Estrai**

start Acg VsTraFar Esempi... Vstrafar IT 23.01